

HÜSEYNÎ İLÂHÎ

Ah Esirge Sultanım

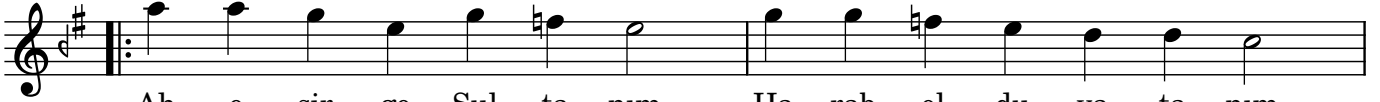
Usûl: Ağır Düyek

Beste: La Edrî
Güfte: La Edrî

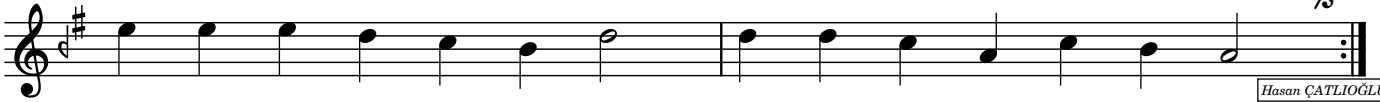
§



Al lah Al lah Al la hû İ ley ke ne tev ve hû
Hırs ü ta ma a mağ lub Ol du sev va dül Ku lüb



Ah e sir ge Sul ta nım Ha rab ol du va ta nım
İns in se o lup e sir Ana Ba ba ev lad ha sir



Gel kal dır a da ve ti Ar tır gıl ma hab be ti

Hasan ÇATLIOĞLU

Allah Allah Allah Hu
İleyke netevvehu

Ah esirge sultanım
Harab oldu vatanım
Gel kaldır adaveti
Artır gıl mahabbeti

Hırs-u tama a mağlub
Oldu sevvadül kulüb

İns inse olup esir
Ana baba evlat hasir
Gel kaldır adaveti
Artır gıl mahabbeti